

ALUMINIUM RAAM- EN DEURSYSTEMEN

ALUPROF MB 60



Het basismodel is beschikbaar voor verschillende typen ramen en deuren, inclusief die met grotere afmetingen. Verrassend is de goede isolatiewaarde van dit basisprofiel.

- Thermische isolatiewaarde: Vanaf Uf 1,8 W/m²K
- Aanzichtbreedte: 76 mm Inclusief aanslag
- Inbouwdiepte: 60 mm
- Inbraakwerendheid: Ja
- Oppervlaktebehandeling: Moffelen, structuur of anodiseren
- Luchtdichtheid: Klasse 4 volgens EN 12207
- Waterdichtheid: Klasse E 900 volgens EN 12208
- Glaspakket:
 - Kozijn: 5 mm – 41 mm
 - Vleugel: 14 mm – 50 mm

BESCHRIJVING

De MB-60 is een stabiel, universeel en compleet raam- en deursysteem voor elke toepassing in de gevelbouw.

Dit modern profiel maakt het mogelijk om verschillende elementen te bouwen op basis van thermisch geïsoleerde ramen en deuren.

De thermische isolatie wordt bereikt door combinatie van het driekamerprofiel en een unieke met glasvezel versterkt thermische onderbreking met de naam "omega". Deze zorgt voor ultieme thermische prestaties en gebruiksgemak.

ALUPROF MB 60 US



Dit systeem met onzichtbaar kader creëert een gevel waar het verschil tussen een vast raam en een opendraaiend raam niet zichtbaar is langs de buitenzijde.

- Thermische isolatiewaarde: Vanaf Uf 1,8 W/m²K
- Aanzichtbreedte: 96 mm Inclusief aanslag
- Inbouwdiepte: 60 mm
- Inbraakwerendheid: Ja
- Oppervlaktebehandeling: Moffelen, structuur of anodiseren
- Luchtdichtheid: Klasse 4 volgens EN 12207
- Waterdichtheid: Klasse E 900 volgens EN 12208
- Glaspakket:
 - Kozijn: 4 mm – 35 mm
 - Vleugel: 8 mm – 44 mm

BESCHRIJVING

De MB-60 is een stabiel, universeel en compleet raam- en deursysteem voor elke toepassing in de gevelbouw.

Dit modern profiel maakt het mogelijk om verschillende elementen te bouwen op basis van thermisch geïsoleerde ramen en deuren.

De thermische isolatie wordt bereikt door combinatie van het driekamerprofiel en een unieke met glasvezel versterkt thermische onderbreking met de naam "omega". Deze zorgt voor ultieme thermische prestaties en gebruiksgemak.

ALUPROF MB 60 HI



Door het plaatsen van extra elementen in de centrale kamer van het profiel worden verhoogde thermische isolatiewaardes gecreëerd.

- Thermische isolatiewaarde: Vanaf Uf 1,4 W/m²K
- Aanzichtbreedte: 76 mm inclusief aanslag
- Inbouwdiepte: 60 mm
- Inbraakwerendheid: Ja
- Oppervlaktebehandeling: Moffelen, structuur of anodiseren
- Luchtdichtheid: Klasse 4 volgens EN 12207
- Waterdichtheid: Klasse E 900 volgens EN 12208
- Glaspakket:
 - Kozijn: 5 mm – 41 mm
 - Vleugel: 14 mm – 50 mm

BESCHRIJVING

De MB-60 is een stabiel, universeel en compleet raam- en deursysteem voor elke toepassing in de gevelbouw.

Dit modern profiel maakt het mogelijk om verschillende elementen te bouwen op basis van thermisch geïsoleerde ramen en deuren.

De thermische isolatie wordt bereikt door combinatie van het driekamerprofiel en een unieke met glasvezel versterkt thermische onderbreking met de naam "omega". Deze zorgt voor ultieme thermische prestaties en gebruiksgemak.

ALUMINIUM RAAM- EN DEURSYSTEMEN

ALUPROF MB 70



Het basismodel is beschikbaar voor verschillende typen ramen en deuren, inclusief die met grotere afmetingen waar een hogere thermische isolatie is vereist.

- Thermische isolatiewaarde: Vanaf Uf 1,5 W/m²K
- Aanzichtbreedte: 76 mm Inclusief aanslag
- Inbouwdiepte: 70 mm
- Inbraakwerendheid: Ja
- Oppervlaktebehandeling: Moffelen, structuur of anodiseren
- Luchtdichtheid: Klasse 4 volgens EN 12207
- Waterdichtheid: Klasse E 1050 volgens EN 12208
- Glaspakket:
 - Kozijn: 15 mm – 51 mm
 - Vleugel: 23 mm – 60 mm

BESCHRIJVING

De MB-70 is het systeem voor het uitvoeren van veeleisendheid op hoge isolatie. Het systeem wordt dankzij de thermische onderbrekingen en pakkingen gekenmerkt door een erg lage U-waarde. Dit is van groot belang in tijden van steeds grotere vraag naar energiemangement en milieubescherming.

In het systeem zijn geprofileerde thermische onderbrekingen in "omegavorm" toegepast. De onderbrekingen zijn gemaakt van een met glasvezel versterkt polyamide. De vorm van de onderbrekingen verhoogt de stevigheid van de profielen.

ALUPROF MB 70 US



Dit systeem met onzichtbaar kader creëert een gevel waar het verschil tussen een vast raam en een opendraaiend raam niet zichtbaar is langs de buitenzijde.

- Thermische isolatiewaarde: Vanaf Uf 1,5 W/m²K
- Aanzichtbreedte: 96 mm Inclusief aanslag
- Inbouwdiepte: 70 mm
- Inbraakwerendheid: Ja
- Oppervlaktebehandeling: Moffelen, structuur of anodiseren
- Luchtdichtheid: Klasse 4 volgens EN 12207
- Waterdichtheid: Klasse E 1200 volgens EN 12208
- Glaspakket:
 - Kozijn: 9 mm – 45 mm
 - Vleugel: 18 mm – 54 mm

BESCHRIJVING

De MB-70 is het systeem voor het uitvoeren van veeleisendheid op hoge isolatie. Het systeem wordt dankzij de thermische onderbrekingen en pakkingen gekenmerkt door een erg lage U-waarde. Dit is van groot belang in tijden van steeds grotere vraag naar energiemangement en milieubescherming.

In het systeem zijn geprofileerde thermische onderbrekingen in "omegavorm" toegepast. De onderbrekingen zijn gemaakt van een met glasvezel versterkt polyamide. De vorm van de onderbrekingen verhoogt de stevigheid van de profielen.

ALUPROF MB 70 HI



De verbeterde thermische isolatievariant HI biedt uitstekende thermische prestaties. Dit dankzij uniek ontworpen isolerende inlegstukken ingebouwd in de aluminium profielen en in de beglaasde delen.

- Thermische isolatiewaarde: Vanaf Uf 1,0 W/m²K
- Aanzichtbreedte: 76 mm Inclusief aanslag
- Inbouwdiepte: 70 mm
- Inbraakwerendheid: Ja
- Oppervlaktebehandeling: Moffelen, structuur of anodiseren
- Luchtdichtheid: Klasse 4 volgens EN 12207
- Waterdichtheid: Klasse E 1200 volgens EN 12208
- Glaspakket:
 - Kozijn: 9 mm – 45 mm
 - Vleugel: 18 mm – 54 mm

BESCHRIJVING

De MB-70 is het systeem voor het uitvoeren van veeleisendheid op hoge isolatie. Het systeem wordt dankzij de thermische onderbrekingen en pakkingen gekenmerkt door een erg lage U-waarde. Dit is van groot belang in tijden van steeds grotere vraag naar energiemangement en milieubescherming.

In het systeem zijn geprofileerde thermische onderbrekingen in "omegavorm" toegepast. De onderbrekingen zijn gemaakt van een met glasvezel versterkt polyamide. De vorm van de onderbrekingen verhoogt de stevigheid van de profielen.

ALUMINIUM RAAM- EN DEURSYSTEMEN

ALUPROF MB FERROLINE



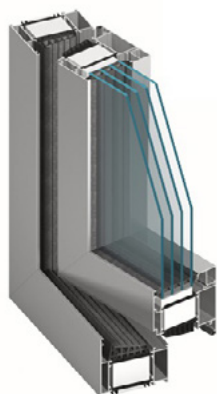
- Thermische isolatiewaarde: Afhankelijk van het gekozen systeem
- Aanzichtbreedte: Vanaf 55,5 mm
- Inbouwdiepte: 84,5 mm – 110 mm
- Inbraakwerendheid: Ja
- Oppervlaktebehandeling: Moffelen, structuur of anodiseren
- Luchtdichtheid: Klasse 4 volgens EN 12207
- Waterdichtheid: Klasse E 1350 volgens EN 12208
- Uitvoerbaar met neus of vlak
- Glaspakket:
 - Kozijn: 17 mm – 51 mm
 - Vleugel: 17 mm – 58 mm

BESCHRIJVING

De MB Ferroline is de perfecte oplossing voor smalle profielen of het imiteren van staal met de hoge isolatie-eisen van nu.

De Ferroline geeft gehoor aan twee belangrijke stromingen: Smalle profielbreedtes zonder verlies van thermische isolatie of uitvoeringsmogelijkheden of het vervangen van staal zonder verlies van het juiste uiterlijk welke staal kenmerkt.

ALUPROF MB 104 PASSIVE



- Thermische isolatiewaarde: Vanaf $U_f 0,53 \text{ W/m}^2\text{K}$
- Aanzichtbreedte: 88,5 mm inclusief aanslag
- Inbouwdiepte: 95 mm
- Inbraakwerendheid: Ja
- Oppervlaktebehandeling: moffelen, structuur of anodiseren
- Luchtdichtheid: Klasse 4 volgens EN 12207
- Waterdichtheid: Klasse E 1350 volgens EN 12208
- Glaspakket: 15 – 81 mm
- Certificaat van het Passiefhuis Instituut te Darmstadt

BESCHRIJVING

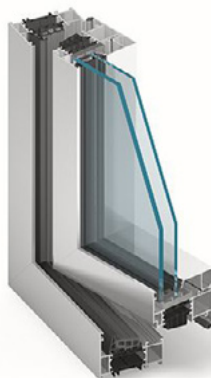
De MB-104 Passive voldoet aan alle eisen die worden gesteld aan elementen voor passieve bouw. Het systeem wordt gekenmerkt door bijzonder goede geluidsisolatie, hoge vocht- en luchtdichtheid en een duurzame constructie.

De profielen van het systeem MB-104 Passive zijn beschikbaar in twee uitvoeringsvarianten, afhankelijk van de gewenste energiebesparing: *SI* en *AERO*.

De ramen en deuren die zijn uitgevoerd met elementen van het systeem MB-104 Passive voldoen ruim aan de huidige strengste eisen uit de geldende voorschriften en normen.

ALUMINIUM RAAM- EN DEURSYSTEMEN

ALUPROF MB 86



Het basismodel is beschikbaar voor verschillende typen ramen en deuren, inclusief die met grotere afmetingen waar een zeer hogere thermische isolatie is vereist

- Thermische isolatiewaarde: Vanaf $U_f 1,39 \text{ W/m}^2\text{K}$
- Aanzichtbreedte: 83,5 mm Inclusief aanslag
- Inbouwdiepte: 77,5 mm
- Inbraakwerendheid: Ja
- Oppervlaktebehandeling: Moffelen, structuur of anodiseren
- Luchtdichtheid: Klasse 4 volgens EN 12207
- Waterdichtheid: Klasse E 1500 volgens EN 12208
- Glaspakket:
 - Kozijn: 13,5 mm – 58,5 mm
 - Vleugel: 21 mm – 67,5 mm

BESCHRIJVING

De MB-86 is een product met bijzonder goede eigenschappen dat voldoet aan de meest uiteenlopende behoeften van de gebruiker.

De profielen van dit systeem zijn leverbaar in diverse uitvoeringsvarianten, afhankelijk van de gewenste energiebesparing.

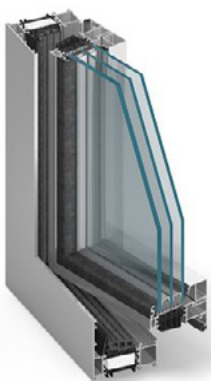
MB-86 is het eerste aluminium raam- deursysteem ter wereld waarin "aerogel" is toegepast, materiaal met een perfecte thermische isolatie.

Een ander voordeel van het MB-86-systeem is de grote stevigheid van de profielen, waardoor constructies van grote afmetingen en een hoog gewicht mogelijk zijn.

UITGELICHTE PROFIELEIGENSCHAPPEN:

- Brede thermische afstandhouders met een nieuwe vorm die toepassing van een extra tussenschot bij de isolatie van de profielen toelaat.
- Centrale, twee-componentendichting zorgt voor perfecte afdichting en thermische isolatie van de ruimte tussen de vleugel en het kozijn.
- Breed scala aan profielen dat ervoor zorgt dat de gewenste esthetiek en duurzaamheid van de constructie kan worden gerealiseerd.
- Glaslijsten met extra dichting, beschikbaar in drie varianten: Standard, Prestige en Style
- Ruime beglazingsmogelijkheden voor toepassing van alle beschikbare typen beglazing

ALUPROF MB 86 US



De thermische super isolatievariant SI biedt uitstekende thermische prestaties. Dit dankzij uniek ontworpen isolerende inlegstukken ingebouwd in de aluminium profielen en in de beglaasde delen.

- Thermische isolatiewaarde: Vanaf $U_f 0,92 \text{ W/m}^2\text{K}$
- Aanzichtbreedte: 83,5mm Inclusief aanslag
- Inbouwdiepte: 77,5 mm
- Inbraakwerendheid: Ja
- Oppervlaktebehandeling: Moffelen, structuur of anodiseren
- Luchtdichtheid: klasse 4 volgens EN 12207
- Waterdichtheid: Klasse E 1500 volgens EN 12208
- Glaspakket:
 - Kozijn: 13,5 mm – 58,5 mm
 - Vleugel: 21 mm – 67,5 mm

BESCHRIJVING

De MB-86 is een product met bijzonder goede eigenschappen dat voldoet aan de meest uiteenlopende behoeften van de gebruiker. De profielen van dit systeem zijn leverbaar in diverse uitvoeringsvarianten, afhankelijk van de gewenste energiebesparing.

MB-86 is het eerste aluminium raam- deursysteem ter wereld waarin "aerogel" is toegepast, materiaal met een perfecte thermische isolatie.

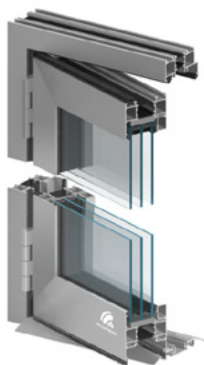
Een ander voordeel van het MB-86-systeem is de grote stevigheid van de profielen, waardoor constructies van grote afmetingen en een hoog gewicht mogelijk zijn.

UITGELICHTE PROFIELEIGENSCHAPPEN:

- Brede thermische afstandhouders met een nieuwe vorm die toepassing van een extra tussenschot bij de isolatie van de profielen toelaat.
- Centrale, twee-componentendichting zorgt voor perfecte afdichting en thermische isolatie van de ruimte tussen de vleugel en het kozijn.
- Breed scala aan profielen dat ervoor zorgt dat de gewenste esthetiek en duurzaamheid van de constructie kan worden gerealiseerd.
- Glaslijsten met extra dichting, beschikbaar in drie varianten: Standard, Prestige en Style
- Ruime beglazingsmogelijkheden voor toepassing van alle beschikbare typen beglazing

ALUMINIUM RAAM- EN DEURSYSTEMEN

ALUPROF MB 86 FOLD LINE



Vouwwallen met ongekende thermische prestaties voor dagelijks gebruik.

- Thermische isolatiewaarde: vanaf Uf 1,39 W/m²K
- Aanzichtbreedte: 54mm zonder aanslag
- Inbouwdiepte: 86mm
- Inbraakwerendheid: Ja
- Oppervlaktebehandeling: moffelen, structuur of anodiseren
- Luchtdichtheid: klasse 4 volgens EN 12207
- Waterdichtheid: klasse E 1200 volgens EN 12208
- Glaspakket:
 - Kozijn: 14 mm – 61 mm
 - Vleugel: 14 mm – 61 mm

BESCHRIJVING

De MB-86 is een product met bijzonder goede eigenschappen dat voldoet aan de meest uiteenlopende behoeften van de gebruiker.

De profielen van dit systeem zijn leverbaar in diverse uitvoeringsvarianten, afhankelijk van de gewenste energiebesparing.

MB-86 is het eerste aluminium raam- deursysteem ter wereld waarin "aerogel" is toegepast, materiaal met een perfecte thermische isolatie.

Een ander voordeel van het MB-86-systeem is de grote stevigheid van de profielen, waardoor constructies van grote afmetingen en een hoog gewicht mogelijk zijn.

UITGELICHTE PROFIELEIGENSCHAPPEN:

- Brede thermische afstandhouders met een nieuwe vorm die toepassing van een extra tussenschot bij de isolatie van de profielen toelaat.
- Centrale, twee-componentendichting zorgt voor perfecte afdichting en thermische isolatie van de ruimte tussen de vleugel en het kozijn.
- Breed scala aan profielen dat ervoor zorgt dat de gewenste esthetiek en duurzaamheid van de constructie kan worden gerealiseerd.
- Glaslijsten met extra dichting, beschikbaar in drie varianten: Standard, Prestige en Style
- Ruime beglazingsmogelijkheden voor toepassing van alle beschikbare typen beglazing

ALUPROF MB 86 AERO



De ultra thermische isolatievariant AERO biedt ongekende thermische prestaties. Dit dankzij uniek ontworpen isolerende inlegstukken ingebouwd in de aluminium profielen en in de beglaasde delen

- Thermische isolatiewaarde: vanaf Uf 0,57 W/m²K
- Aanzichtbreedte: 75,5mm inclusief aanslag
- Inbouwdiepte: 77mm
- Inbraakwerendheid: Ja
- Oppervlaktebehandeling: moffelen, structuur of anodiseren
- Luchtdichtheid: klasse 4 volgens EN 12207
- Waterdichtheid: klasse E 1350 volgens EN 12208
- Glaspakket:
 - Kozijn: 13,5 mm – 58,5 mm
 - Vleugel: 21 mm – 67,5 mm

BESCHRIJVING

De MB-86 is een product met bijzonder goede eigenschappen dat voldoet aan de meest uiteenlopende behoeften van de gebruiker. De profielen van dit systeem zijn leverbaar in diverse uitvoeringsvarianten, afhankelijk van de gewenste energiebesparing.

MB-86 is het eerste aluminium raam- deursysteem ter wereld waarin "aerogel" is toegepast, materiaal met een perfecte thermische isolatie.

Een ander voordeel van het MB-86-systeem is de grote stevigheid van de profielen, waardoor constructies van grote afmetingen en een hoog gewicht mogelijk zijn.

UITGELICHTE PROFIELEIGENSCHAPPEN:

- Brede thermische afstandhouders met een nieuwe vorm die toepassing van een extra tussenschot bij de isolatie van de profielen toelaat.
- Centrale, twee-componentendichting zorgt voor perfecte afdichting en thermische isolatie van de ruimte tussen de vleugel en het kozijn.
- Breed scala aan profielen dat ervoor zorgt dat de gewenste esthetiek en duurzaamheid van de constructie kan worden gerealiseerd.
- Glaslijsten met extra dichting, beschikbaar in drie varianten: Standard, Prestige en Style
- Ruime beglazingsmogelijkheden voor toepassing van alle beschikbare typen beglazing